



### A propos

- En coton biologique plus écologique et plus éthique.
- No label : 100 % personnalisable à votre marque.
- Toucher doux et molleton.

85% coton biologique / 15% polyester recyclé post-consumer. Coton peigné ringspun. Coupe ajustée. Lavé aux enzymes. Molleton gratté 3 fils LSF (Low Shrinkage Fleece : molleton pré-rétréci). Zip métal. 1/2 lune au dos. 2 poches kangourou. Bord cote 1 x 1 bas de vêtement et bas de manches. Double surpiqûre bas de manches, emmanchures, bas de vêtement. Capuche doublée en matière principale avec point d'arrêt cordon. Cordon rond avec embouts et oeillets en métal recyclé. Bande de propreté intérieure en chevrons.



### Tailles



XXS XS S M L XL XXL 3XL 4XL

### Informations Complémentaires

#### Logistique



5



20



#### Pays d'origine

BD - Bangladesh

#### Code douanier



61102099

### Couleurs



Black



Hibiscus Red



Iron Grey



Ivory



Light Olive Green



Moon Grey Heather



Navy Blue



Organic Khaki



Peacock Green



Sea Blue

### Certifications

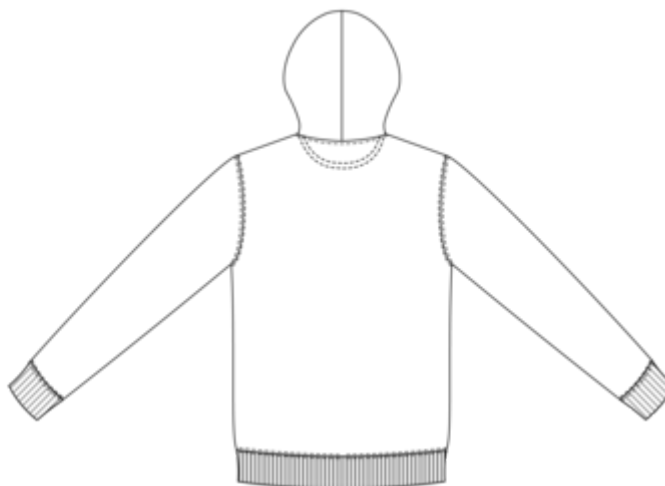
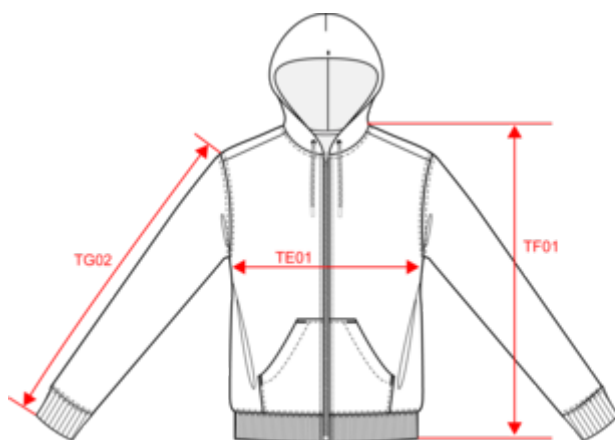


Made with 85% Organic materials.  
Certified by Ecocert Greenlife.  
EGL N°183960 / TOPTEX France



CO 100717  
IFTH  
www.oeko-tex.com

Dimensions (cm)



Mesures en cm	XXS	XS	S	M	L	XL	XXL	3XL	4XL
TE01 - 1/2 largeur poitrine à 1.5cm de l'emmanchure	46.00	49.00	52.00	55.00	58.00	61.00	64.00	67.00	70.00
TF01 - Hauteur totale de l'HSP	65.50	67.50	69.50	71.50	73.50	75.50	77.50	79.50	81.50
TG02 - Longueur manche longue	61.50	62.50	63.50	64.50	65.50	66.50	67.50	68.50	69.50

Informations Couleurs



**Black**  
RVB : 35,35,37  
Pantone C : Black  
Pantone TCX : 19-4004TCX



**Hibiscus Red**  
RVB : 134,27,47  
Pantone C : 1815C  
Pantone TCX : 19-1656TCX



**Iron Grey**  
RVB : 78,80,82  
Pantone C : 446C  
Pantone TCX : 19-3901TCX



**Ivory**  
RVB : 236,231,218  
Pantone C : 7534C  
Pantone TCX : 11-0701TCX



**Light Olive Green**  
RVB : 120,112,89  
Pantone C : 7497C  
Pantone TCX : 19-0517TCX



**Moon Grey Heather**  
RVB :  
Pantone C : Based on 7539C  
Pantone TCX : Based on 16-5101TCX



**Navy Blue**  
RVB : 41,45,57  
Pantone C : 433C  
Pantone TCX : 19-4010TCX



**Organic Khaki**  
RVB : 85,87,76  
Pantone C : 418C  
Pantone TCX : 19-0312TCX



**Peacock Green**  
RVB : 0,87,95  
Pantone C : 7476C  
Pantone TCX : 19-4916TCX



**Sea Blue**  
RVB : 17,75,131  
Pantone C : 654C  
Pantone TCX : 19-4052TCX

Logistique



Sizes	Width (cm)	Height (cm)	Length (cm)	Net weight (kg)	Gross weight (kg)	Pieces/Box	Pieces/Bundle
XXS	40.00000	38.00000	60.00000	12.70000	11.00000	20	5
XS	40.00000	38.00000	60.00000	13.50000	11.80000	20	5
S	40.00000	40.00000	60.00000	14.20000	12.40000	20	5
M	40.00000	40.00000	60.00000	14.80000	13.00000	20	5
L	40.00000	43.00000	60.00000	15.80000	14.00000	20	5
XL	40.00000	43.00000	60.00000	16.20000	14.50000	20	5
XXL	40.00000	45.00000	60.00000	17.50000	15.70000	20	5
3XL	40.00000	45.00000	60.00000	18.30000	16.50000	20	5
4XL	40.00000	47.00000	60.00000	18.80000	17.10000	20	5